

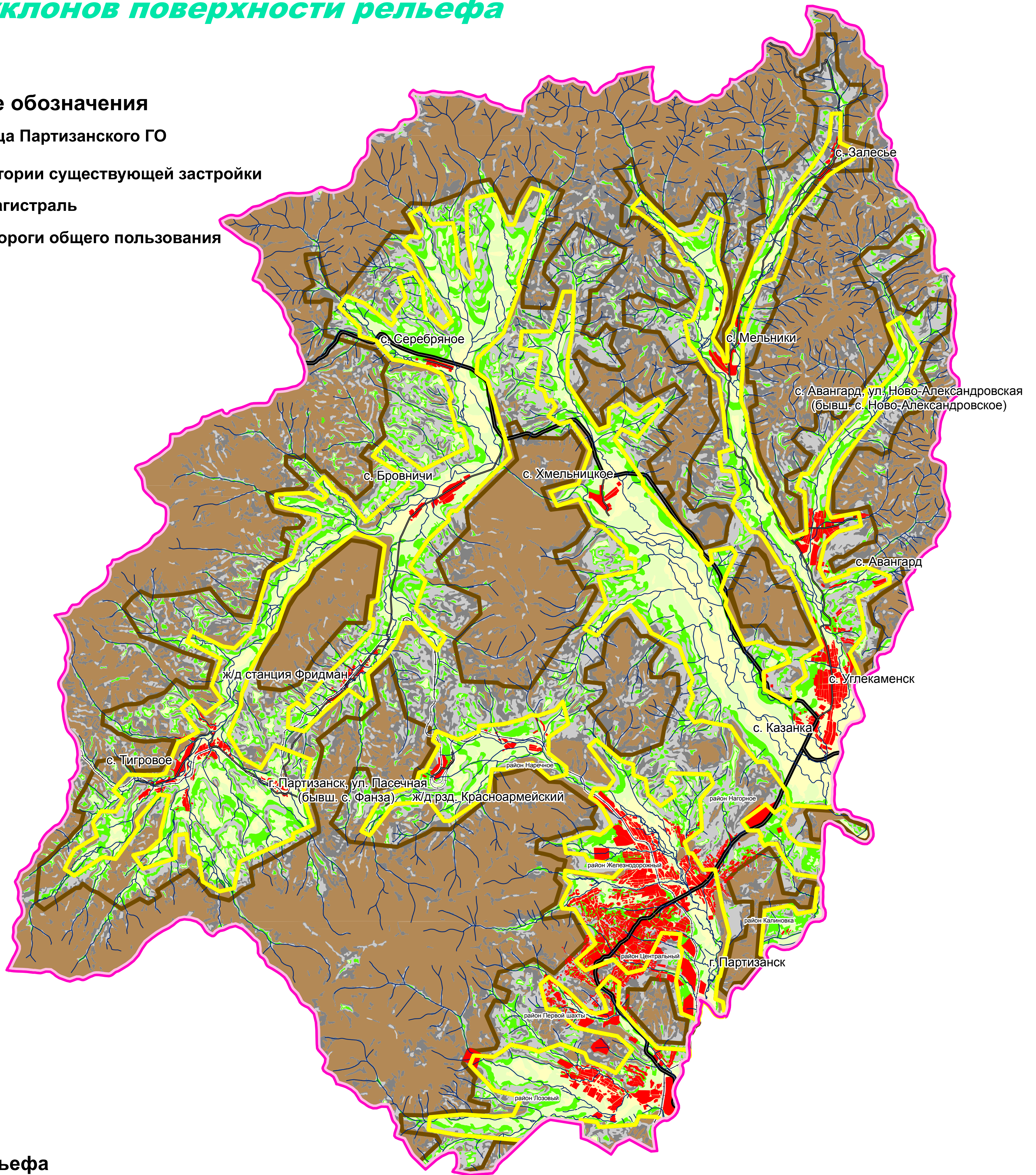
# Комплексная оценка территории

## Оценка территории по природным факторам

### Оценка уклонов поверхности рельефа

#### Условные обозначения

- Граница Партизанского ГО
- Территории существующей застройки
- Ж/д магистраль
- Автодороги общего пользования



#### Уклон рельефа

- 0.5 - 2 % (благоприятные для всех видов строительства и с/х)
- 2 - 5 % (благоприятные для всех видов строительства и относительно благоприятные для с/х)
- 5 - 10 % (благоприятные для жилищного строительства и относительно благоприятные для промышленного и с/х)
- 10 - 20 % (относительно благоприятные для всех видов строительства и с/х)
- 20 - 30 % (неблагоприятные для всех видов строительства и с/х)
- более 30 % (особо неблагоприятные для всех видов строительства и с/х)

#### Оценка рельефа

- Граница территории благоприятная для всех видов использования
- Граница территории неблагоприятная для использования

ПРОЕКТ ГЕНЕРАЛЬНОГО ПЛАНА ПАРТИЗАНСКОГО ГОРОДСКОГО ОКРУГА

МАТЕРИАЛЫ ОБОСНОВАНИЯ ГЕНЕРАЛЬНОГО ПЛАНА

Комплексная оценка территории

Оценка уклонов поверхности рельефа

Масштаб 1:100 000

ООО "Урбан-План"

г. Владивосток, 2007